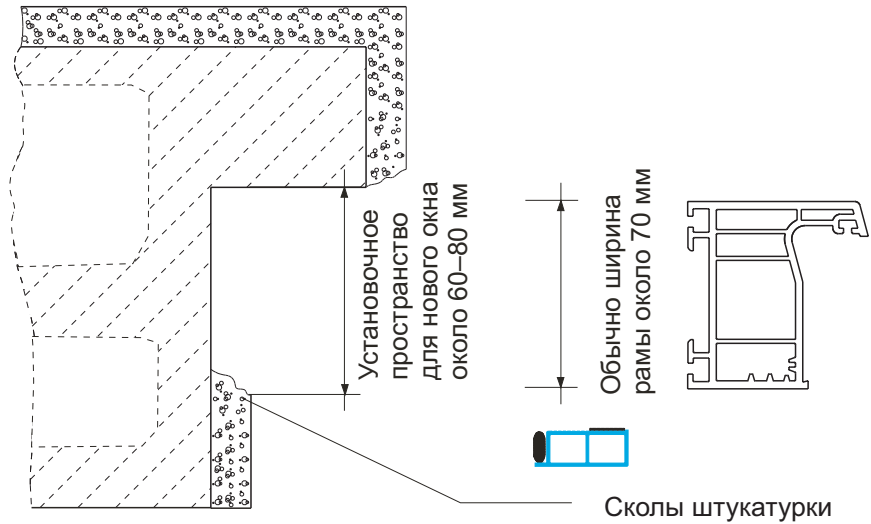


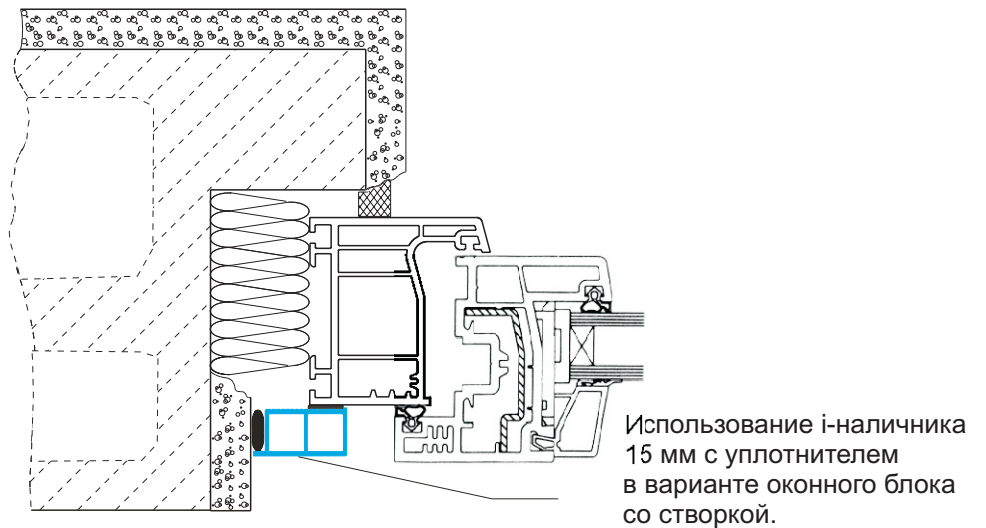
Монтаж

Вариант монтажа вместо деревянного оконного блока

Оконный проем
перед установкой
окна



Вариант монтажа
согласно RAL

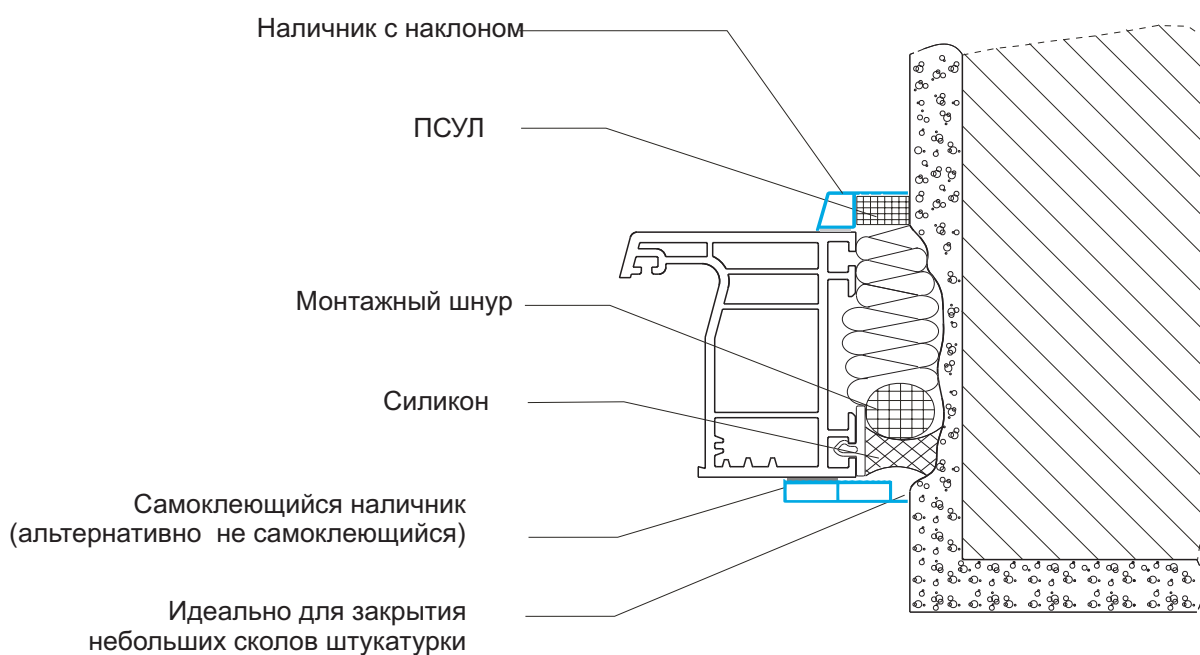
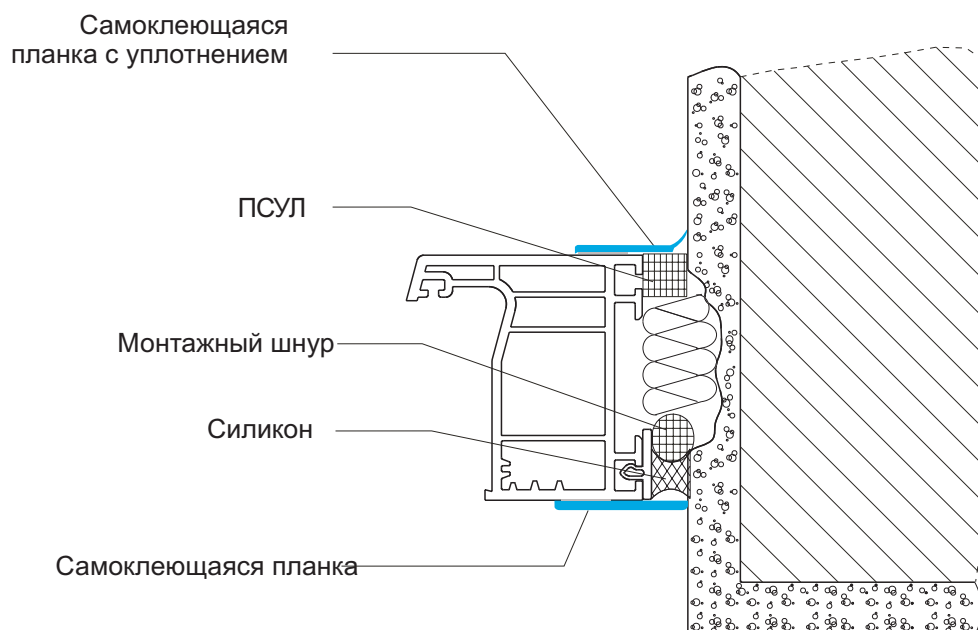


Монтаж

Плоская планка и планка с уплотнением,

Вариант: окно без четверти.

Применение различных плоских планок и наличников с уплотнением изнутри силиконом и монтажным шнуром, снаружи предварительно сжатой уплотнительной лентой.



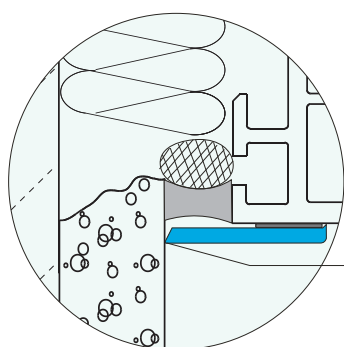
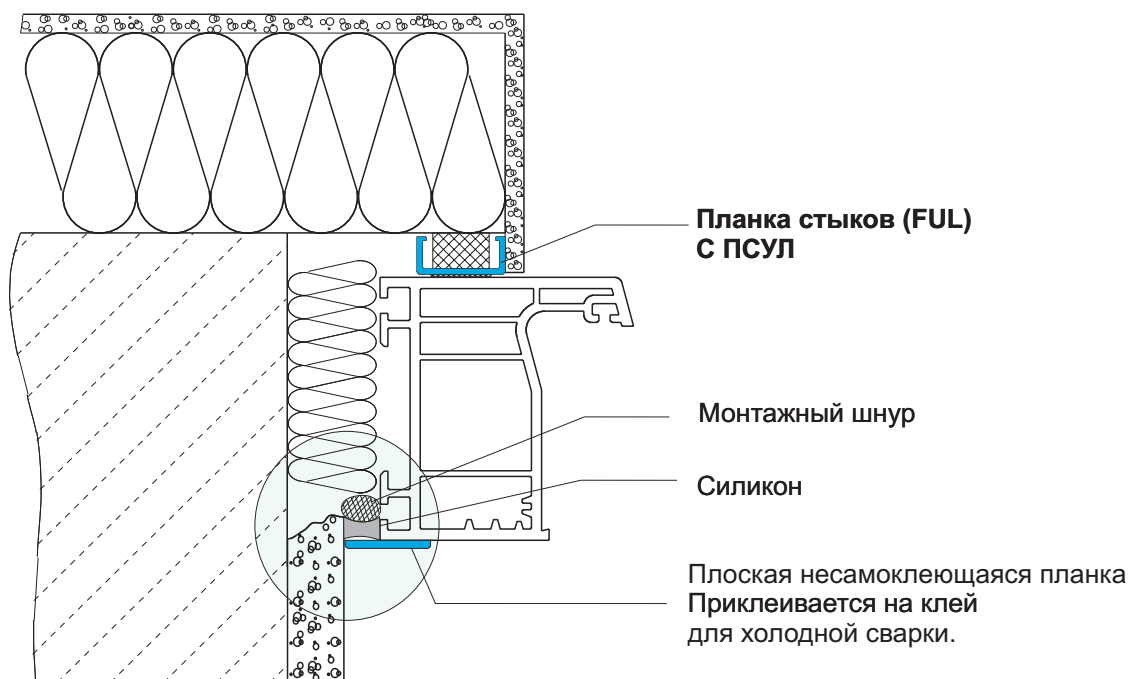
Монтаж

Планки стыков и полная

Вариант с небольшими сколами штукатурки:

Применение различных плоских планок изнутри и монтажной планки

с предварительно сжатой уплотнительной лентой для



Альтернативное применение:

**Плоская самоклеющаяся планка
для внутренних работ**

Преимущества: малозатратно

**Плоская самоклеющаяся планка
для внутренних и наружных работ**

Преимущества: острая кромка
упирается в откос нет грязных швов

**Плоская самоклеющаяся планка
с уплотнением для внутренних
и наружных работ**

Преимущества: покрываются
маленькие шероховатости откоса

Монтаж

Правильный RAL монтаж с планкой стыков и i-наличником

Вариант с небольшим вырывом штукатурки:

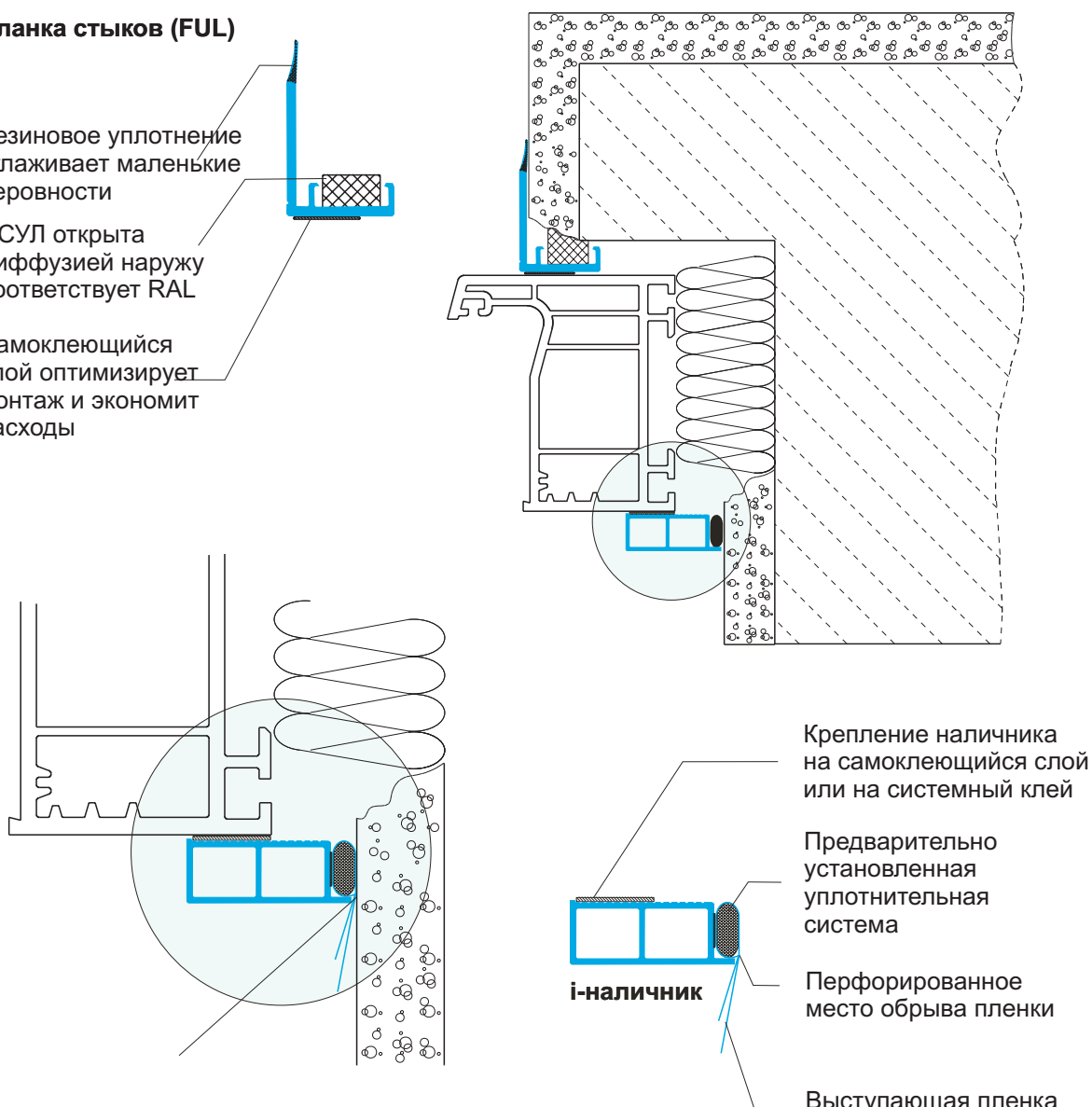
Внутреннее уплотнение происходит через наличник с уплотнителем
экономия силикона и монтажного шнура.

Планка стыков (FUL)

Резиновое уплотнение сглаживает маленькие неровности

ПСУЛ открыта диффузией наружу соответствует RAL

Самоклеющийся слой оптимизирует монтаж и экономит расходы



Паронепроницаемая защитная пленка пены легко отрывается после монтажа, благодаря предварительной ее перфорации (прошивке). Пена прижимает оставшуюся пленку к откосу, что создает паронепроницаемый стык, соответствующий RAL монтажу. Дальнейшую информацию см. на стр. 7.